

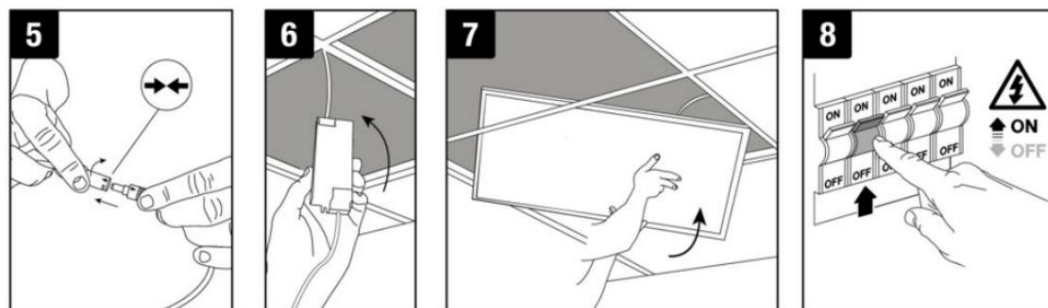
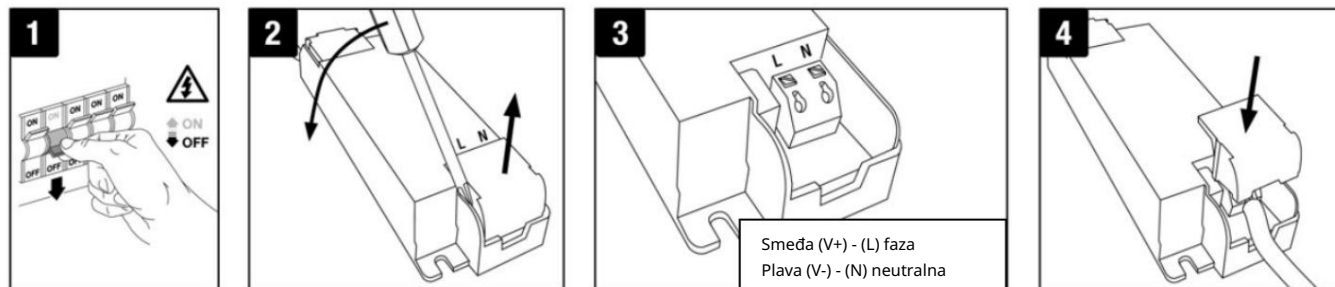
Poštovani kupče, zahvaljujemo vam što ste kupili naš proizvod. Pažljivo pročítajte sljedeće upute i slijedite ih kako bi vam služile sigurno i na vaše potpuno zadovoljstvo. To će spriječiti zlouporabu ili oštećenje. Izbjegavajte neprofesionalno rukovanje ovim uređajem i uvijek se pridržavajte uputa za uporabu električnog uređaja. Pažljivo čuvajte priručnik s uputama. Za korištenje u kući ili zatvorenom prostoru. Ovaj proizvod smije koristiti samo odrasla osoba. Nikada nemojte izlagati okruženjima s visokom vlagom (npr. kupaonica), izbjegavajte kontakt proizvoda s tekućinama. Instalaciju smije izvoditi samo kvalificirani radnik kvalificiran prema Dekretu br. 50/1978 Coll. s izmjenama i dopunama, najmanje radnik s znanjem prema § 5 Dekreta br. 50/1978 Coll. s izmjenama i dopunama.

**SIGURNOSNA OBAVIJEST**

- Instalaciju smije izvesti samo kvalificirani električar. • Napajanje: 220-240V AC 50/60 Hz. • Koristite samo u zatvorenom prostoru.
- Ako je strujni kabel ove svjetiljke oštećen, mora ga zamijeniti servisna služba proizvođača. • U uređaju nema zamjenjivih dijelova.

**MONTAŽA**

1. Isključite napajanje prije instalacije.
2. Otvorite poklopac priključka.
3. Spojite kabel za napajanje i provjerite je li pravilno spojen.
4. Pričvrstite poklopac terminala.
5. Spojite napajanje na kabel za napajanje. 6. Umetnite napajanje u strop. 7. Umetnite svjetiljku u strop.
8. Uključite napajanje.
9. Koristite prekidač kromatičnosti na napajanju za odabir temperature svjetla.



Solight Holding sro izjavljuje da je proizvod u skladu sa zahtjevima i odredbama Direktive 2014/53/EU. Opremom se može slobodno upravljati u EU. Izjava o sukladnosti može se pronaći na [www.solight.cz](http://www.solight.cz). Proizvod se može koristiti prema općem odobrenju br.VO-R/10/05.2014-3

Izvor svjetlosti ove svjetiljke je nezamjenjiv, na kraju njenog životnog vijeka cijelu svjetiljku potrebno je zamijeniti i odložiti na za to predviđeno mjesto. Ovaj proizvod sadrži izvor svjetlosti koji se zbog dizajna ne može ukloniti radi provjere i stoga se cijeli proizvod smatra izvorom svjetlosti.

